

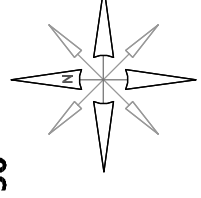
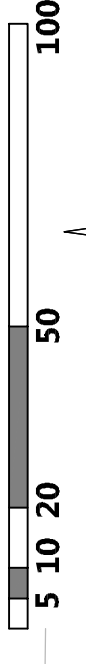


GMINA WRÓBLEW

MIEJSCOWY PLAN ZAGOSPODAROWANIA PRZESTRZENNEGO DLA DZIAŁKI NR 6/1 POŁOŻONEJ W MIEJSCOWOŚCI WRÓBLEW, OBREB GEODEZYJNY WRÓBLEW GMINA WRÓBLEW

Niniejszy rysunek stanowi załącznik nr 1 do Uchwały nr
Rady Gminny Wróblew z dnia roku

SKALA OPRACOWANIA 1 : 1000



LEGENDA

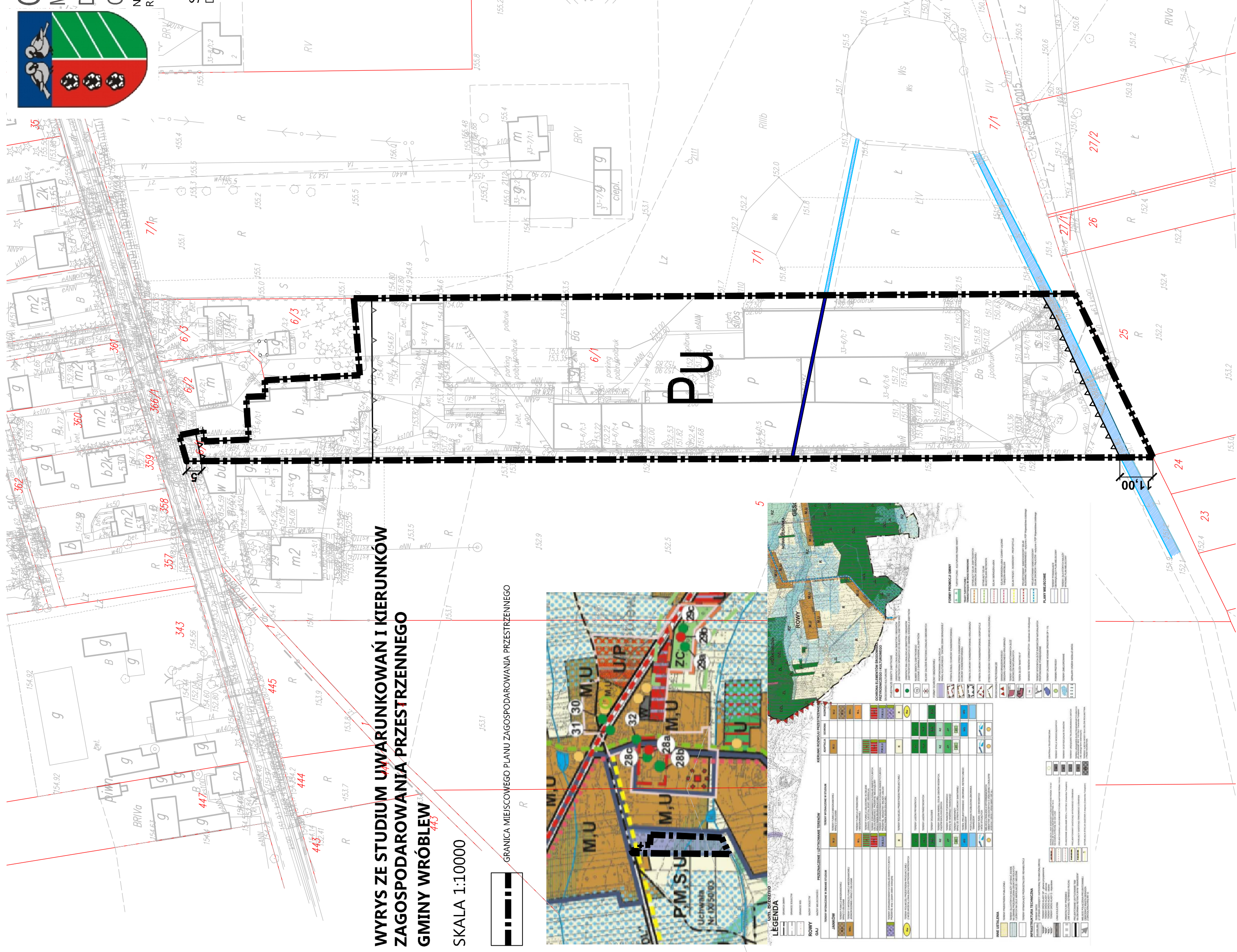
OZNACZENIA OBOWIĄZUJĄCE

- GRANICA MIEJSCOWEGO PLANU ZAGOSPODAROWANIA PRZESTRZENNEGO
- LINIE ROZGRANICZAJĄCE TERENY O RÓŻNYM PRZEZNACZENIU LUB RÓŻNYCH ZASADACH ZAGOSPODAROWANIA
- NIEPRZEKRACZALNE LINIE ZABUDOWY
- NIEPRZEKRACZALNE LINIE ZABUDOWY DLA BUDYNKÓW PRODUKCYJNYCH I MAGAZYNOWYCH
- TEREN ZABUDOWY PRODUKCYJNEJ, MAGAZYNOWEJ I USŁUGOWEJ

OBIEKTY I TERENY PODLEGAJĄCE OCHRONIE NA PODSTAWIE PRZEPISÓW ODRĘBNYCH

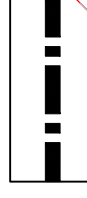
- ISTNIEJĄCE ROWY MELIORACYJNE
- ISTNIEJĄCY RUROCIĄG DRENARSKI
- GRANICE EVIDENCYJNE DZIAŁEK
- NUMERY EVIDENCYJNE DZIAŁEK

ZWYMIAROWANIE WZAJEMNYCH ODLEGŁOŚCI ELEMENTÓW
ZAGOSPODAROWANIA WYRAŻONE W METRACH



WYRYS ZE STUDIUM UWARUNKOWAŃ I KIERUNKÓW ZAGOSPODAROWANIA PRZESTRZENNEGO GMINY WRÓBLEW

SKALA 1:10000



GRANICA MIEJSCOWEGO PLANU ZAGOSPODAROWANIA PRZESTRZENNEGO

